

Buoni e cattivi

Comp. La luna nel letto

Rider tecnico

SPAZIO SCENICO:

Spazio minimo: 6X4

Quintatura standard eccetto 2 quinte davanti al fondale che andranno ristrette

Passaggio palco – platea fondamentale

ILLUMINOTECNICA:

- 16ch dimmer
- 10 par64 CP60 con portagel
- 5 ETC 750W 25°-50° con portagel
- 2 par36
- 3pc 1000w
- 1 domino
- 1 macchina della nebbia
- 2 scalette portafari
- 1 Etc Smartfade 24-96

AUDIO:

Impianto audio adeguato allo spazio

Mixer audio

Ciabatta fonica su palco

2 monitor audio

TIMING:

Montaggio 3h

Smontaggio 1h

NOTE IMPORTANTI:

Utilizzo della macchina della nebbia (necessità di disattivare o tacitare l'impianto antincendio).

Sagomatore a fondo sala con minidimmer in dotazione della compagnia.

Sala dimmerabile.

Scala per puntamenti.

Lo spettacolo può essere messo in scena anche in location non convenzionali previo accordi col responsabile tecnico.

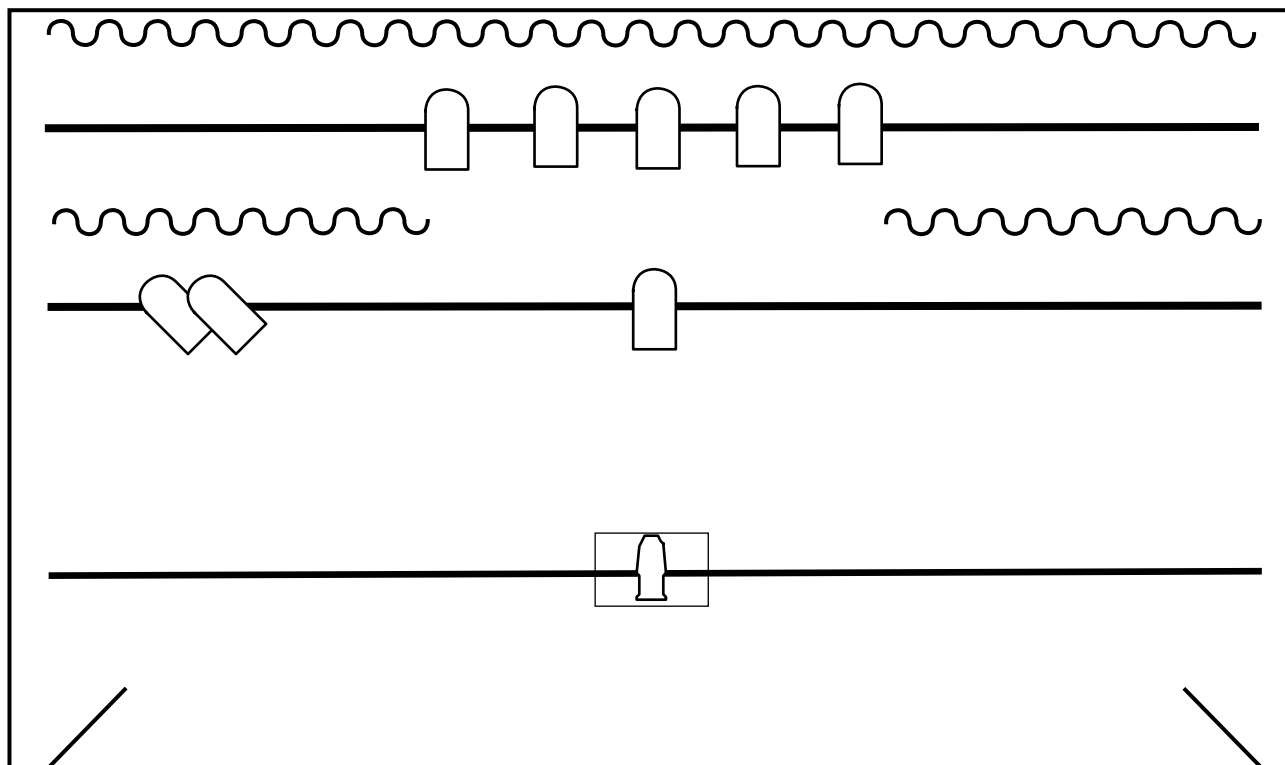
CONTATTI:






Michelangelo Volpe

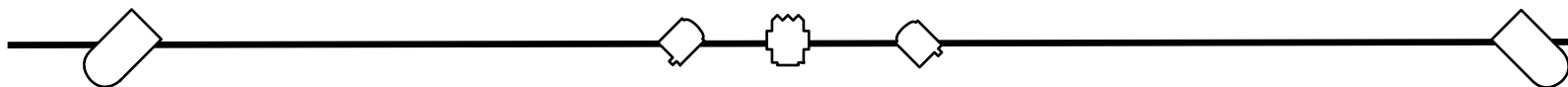
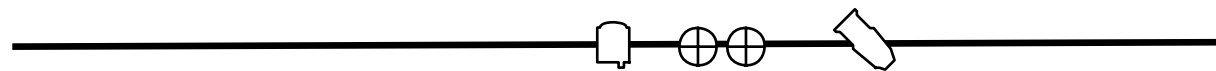
Ph. +39 340 5968298


Mail: michelangelovolpe87@hotmail.it

Buoni e cattivi



-  ETC 750w 25-50
-  Pc 1000w
-  Par64 CP60
-  Par36
-  Domino



 Sagomatore fondo sala